

Questo software aiuta a visualizzare
e memorizzare i dati dai dispositivi EMG NeuroTrac®

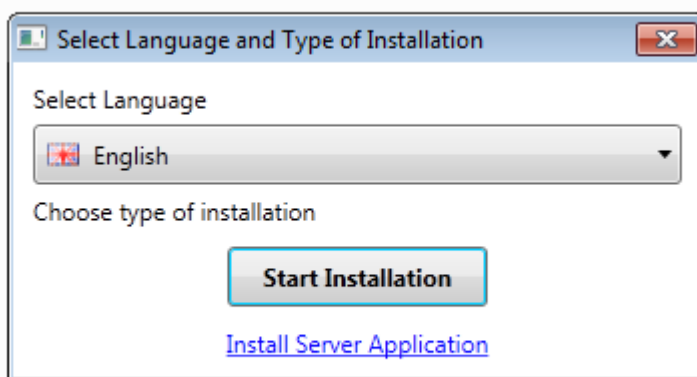
Opzioni di installazione in rete

1. Usa uno dei tuoi PC come server,

Tutti gli altri PC dovrebbero essere nella stessa LAN.

È possibile scegliere, se disponibile, di utilizzare Microsoft Server: in questo caso, non è necessario essere connessi a una LAN.

Durante l'installazione, avrai 2 opzioni tra cui scegliere:



Installa applicazione server : utilizzata quando è necessario accedere a un database da più applicazioni terminali e la soluzione Network Drive non è disponibile o non funziona a causa di un sovraccarico. L'installazione dell'applicazione server è più affidabile se si prevede di connettere 3 o più postazioni occupate allo stesso database. L'installazione del server deve essere eseguita su una macchina server a cui è possibile accedere da tutte le

installazioni tipiche tramite un indirizzo IP statico o un nome di dominio per le applicazioni terminali (installazione tipica) per funzionare correttamente.

Nota: per server si intende una potente macchina di rete con sistema operativo Windows, per terminale si intende un singolo PC / laptop con sistema operativo Windows.

Per configurare questa opzione, un tecnico IT della tua organizzazione dovrebbe:

1. Scarica il pacchetto di installazione, lo stesso viene utilizzato per l'installazione del server e del terminale.
2. Sul server, utilizzare l'opzione: Installa applicazione server .
3. Su ogni terminale, usa l'opzione Avvia installazione , al termine dell'installazione ci sarà il menu Configurazione database (vedi immagine sotto) dove dovrai fornire l'IP del server.

2. Utilizza Dropbox o Google Drive e accedi come la stessa persona su ogni computer

Usa l' opzione **Avvia installazione** .

Tutti gli accessi, le password e i record di sessione sono memorizzati in un unico file chiamato **database.db** e il collegamento di molti computer / laptop allo stesso **database.db** condividerà tutti i record. Questa opzione è adatta a chiunque abbia bisogno di accedere agli stessi dati da molti computer. La restrizione di una sola persona si basa sui limiti dell'accesso a Dropbox e Google Drive: è necessario accedere con le stesse credenziali (login / password) su ogni computer. Tuttavia, puoi scegliere di utilizzare Box / Drive esclusivamente per la condivisione del database del software e quindi accedere con le stesse credenziali a Box / Drive su tutti i tuoi computer.

Prima di procedere , assicurati di utilizzare la revisione del software più aggiornata. Per fare ciò, esegui il software e scegli Aiuto-> Controlla aggiornamenti. se sono disponibili aggiornamenti, è possibile scaricarli e installarli automaticamente, gratuitamente seguendo i messaggi sullo schermo. Inoltre, assicurati di avere accesso a un'unità di rete, come Google Drive: <https://drive.google.com/>

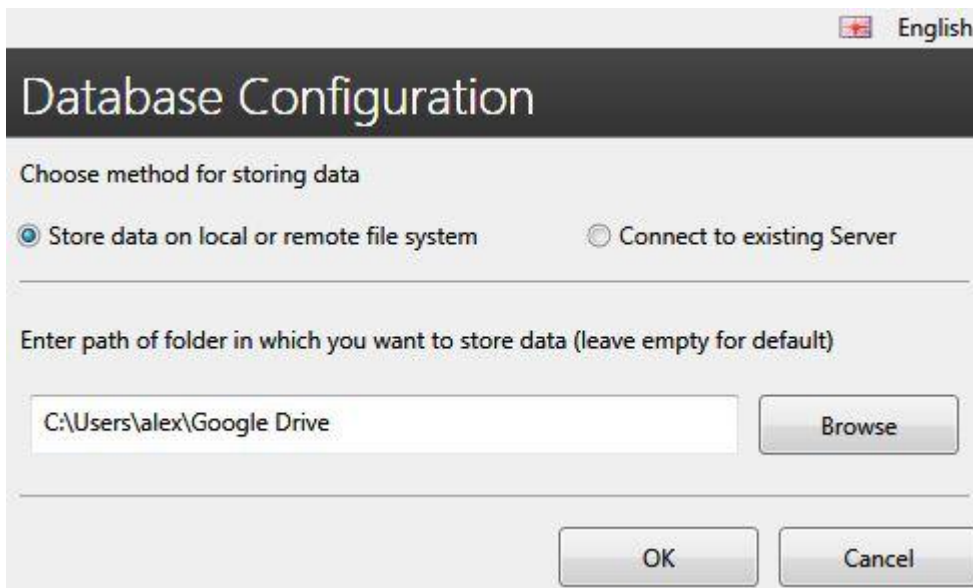
Se non hai mai utilizzato il software prima e desideri iniziare a utilizzarlo con il database sull'unità di rete:

- Installa il software
- Durante l'installazione, nella configurazione Database, seleziona la cartella sull'unità di rete (il tuo Google Drive o il tuo Dropbox) dove vuoi che venga creato il nuovo database.

Se si dispone del database su un vecchio computer / laptop e si desidera che i dati vengano visualizzati dal vecchio e (o solo) dal nuovo computer / laptop:

- Trova il file database.db sulla tua installazione esistente (vecchia) premendo Setup -> Program Setup-> Database Configuration sul vecchio computer. Questo mostrerà il percorso del file.
- Posiziona il vecchio database su un'unità di rete copiandolo nella cartella Box / Drive locale.
- Sia dal vecchio che dal nuovo laptop collegare il collegamento all'unità di rete premendo Setup -> Program Setup-> Database Configuration e cercando nella cartella Box / Drive locale.
- Facoltativamente, se necessario, seguire i passaggi seguenti per unire il database.

Di seguito sono riportate le istruzioni per il collegamento (durante o dopo l'installazione):



Configurazione -> Configurazione programma-> Configurazione database

Premi Sfogliare e trova la cartella di rete (Google Drive, Dropbox, ecc.). Se si dispone già di un file **database.db**, contenente tutti gli accessi / password, i dati del paziente e le registrazioni, è necessario posizionare il file nella cartella di rete prima o durante il collegamento. Questa soluzione consente l'accesso da più computer allo stesso database. Questa è una tipica soluzione facile per chi ha un computer a casa e al lavoro che richiede anche un'ulteriore installazione su un laptop per accedere ai record o per creare nuovi record in un ambiente mobile.

Nota: questa soluzione è più affidabile quando si utilizza un computer alla volta. Quando si accede da più computer contemporaneamente, assicurarsi che tutti i computer siano connessi a Internet per consentire una corretta sincronizzazione.

Unione di database

Dopo il collegamento a un altro database (di rete), verranno caricati solo i dati del database di rete appena collegato. Il software abbandonerà il file di database corrente sul disco rigido locale e caricherà quello appena selezionato. Per tua informazione, da

utilizzare durante l'unione futura, potresti aver bisogno di sapere dove viene salvato il file di database corrente, per l'unione futura. Quindi, puoi:

- Collegamento al nuovo database di rete.
- Utilizzare lo strumento Unisci per aggiungere i dati, premendo Configurazione-> Configurazione programma-> Unisci database e selezionando il file di database corrente. Ciò aggiungerà ulteriori dati dal database appena selezionato a quello attualmente collegato (database condiviso) al software.