

Questo software aiuta a visualizzare  
e memorizzare i dati dai dispositivi EMG NeuroTrac®

### **Il wireless si disconnette periodicamente**

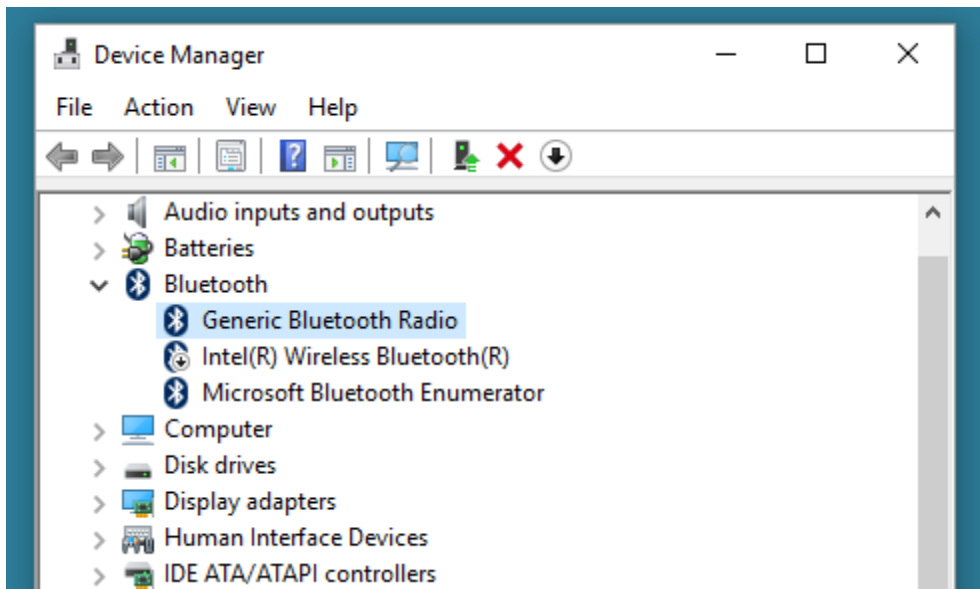
Se hai notato che la connessione wireless a volte viene persa improvvisamente, ma poi si verifica una connessione, potrebbe essere perché il driver della connessione wireless sulla piattaforma Windows non funziona correttamente.

Per risolvere questo problema, è necessario disabilitare l' adattatore di connessione wireless integrato dovrebbe essere disabilitato e iniziare a utilizzare l' adattatore di connessione wireless semicircolare in dotazione .



Per disabilitare la connessione wireless integrata , seguire le seguenti istruzioni:

1. Scollega gli adattatori USB Bluetooth dal computer.
2. Vai al pannello di controllo di Windows e cerca "Gestione dispositivi". Dovresti vedere un elenco di periferiche hardware. Bluetooth dovrebbe essere in cima all'elenco (l'immagine sotto mostra "Intel Wireless Bluetooth" come adattatore Bluetooth integrato). Fare clic con il tasto destro su questo e disabilitarlo. Potresti non vedere alcun Bluetooth disponibile: in tali situazioni, segui il passaggio 3.
3. Collega la chiavetta USB in dotazione, che per impostazione predefinita utilizzerà il driver generico. In Gestione dispositivi, assicurati che la tua nuova chiavetta utilizzi il driver generico (come evidenziato in blu nell'immagine sotto).



Successivamente, torna al software per PC, scollega il tuo dispositivo dal PC e riavvia il dispositivo EMG per riattivare la connessione wireless dal dispositivo. Fare clic su "Connetti" nel software per PC. Dopo aver stabilito una connessione corretta, premere il protocollo Apri display e premere Avvio. Esegui una sessione per più di un minuto e assicurati che non si verifichino interruzioni.