

Questo software aiuta a visualizzare
e memorizzare i dati dai dispositivi EMG NeuroTrac®

Connessione wireless: istruzioni e risoluzione dei problemi

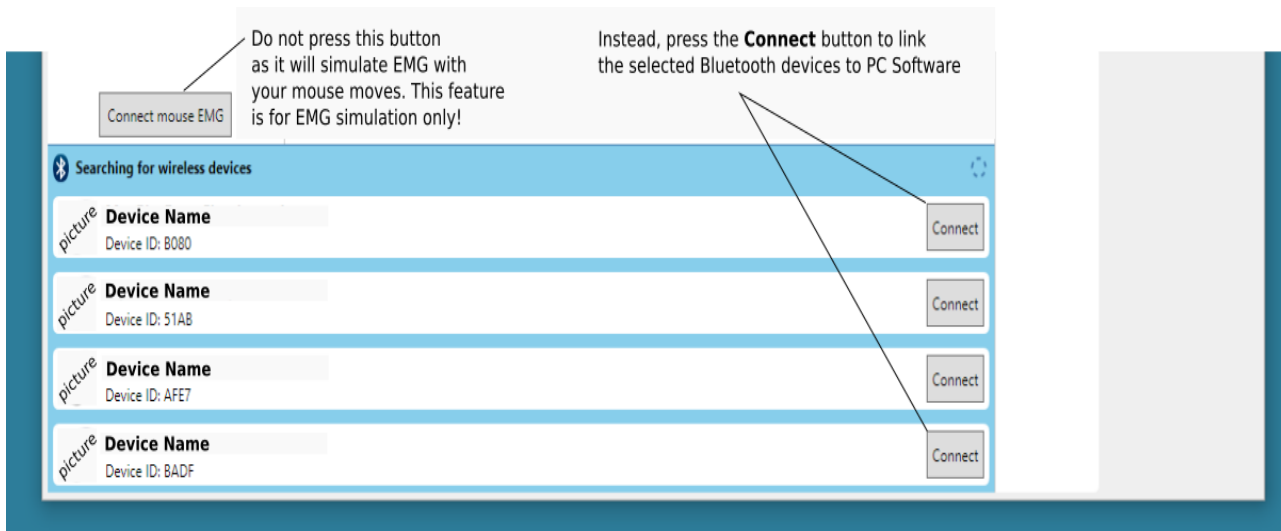
Connessione senza fili

Il software con la versione 5.0 gestisce sia la connessione in fibra ottica che quella wireless. Il software cerca prima una connessione in fibra ottica, ma se la chiavetta USB in fibra ottica non è collegata o non viene rilevata, il software cerca i dispositivi wireless nel piè di pagina blu, come mostrato nell'immagine sotto. Assicurarsi che la chiavetta USB in fibra ottica non sia collegata, per utilizzare la connessione wireless.

1. YOUR FIBER OPTIC ADAPTOR SHOULD BE UNPLUGGED TO MAKE BLUETOOTH CONNECTION

2. IF THE BLUETOOTH IS AVAILABLE ON THE SYSTEM LEVEL, THE SEARCH BAR WILL BE DISPLAYED

Accendi o riavvia il tuo dispositivo EMG e attendi che il piè di pagina della schermata di selezione del protocollo elenchi tutti i dispositivi disponibili (fino a 20 secondi):



Risoluzione dei problemi:

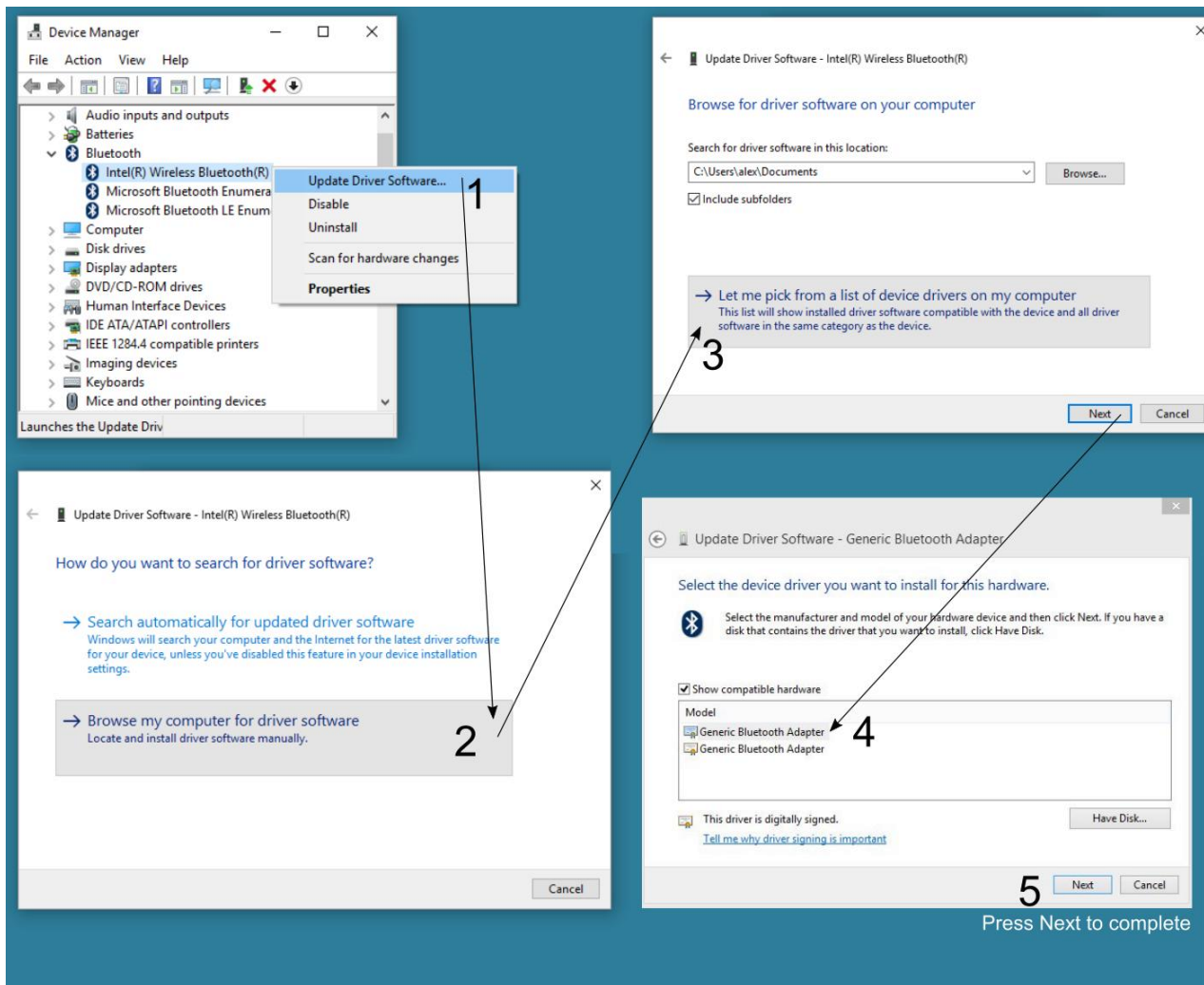
Se non vedi l'elenco precedente dei dispositivi wireless disponibili:

IMPORTANTE: non utilizzare l'associazione wireless di Windows. Quando la tua unità è pronta per essere collegata, Windows mostra spesso la schermata blu di associazione in cui ti verrà chiesto di connetterti a un nuovo dispositivo medico (il tuo dispositivo). Ignorarlo scegliendo "NO" poiché il software per PC non richiede l'accoppiamento di Windows. In effetti, l'associazione di Windows può disturbare la connessione.

1. Scollegare l'adattatore in fibra ottica, se presente, e collegare l'USB wireless esterno. Mentre l'adattatore in fibra ottica è collegato alla porta USB del computer, il wireless non cerca i dispositivi disponibili.

2. Riavvia il tuo dispositivo wireless . La maggior parte delle unità EMG con funzione wireless si spegne automaticamente dopo 3 minuti di assenza di connessione, per risparmiare batteria. Una volta connesso, il wireless rimane sempre acceso. La connessione può essere ristabilita spegnendo e riaccendendo il dispositivo. Se il tuo dispositivo ha uno schermo grafico a colori, cerca l'icona wireless. Se l'icona è bianca, il wireless è pronto, se è grigia, è necessario riavviare il dispositivo.

3. Utilizzare il wireless integrato (se il laptop ne ha uno) e impostare il driver di connessione wireless su "GENERIC". In alcuni casi, i computer / laptop dispongono di un driver di connessione wireless preinstallato che potrebbe non essere completamente integrato nel sistema. Modificando il driver è possibile risolvere il problema di connessione. Per fare ciò, vai su "Pannello di controllo", cerca Gestione dispositivi, quindi segui le immagini sottostanti per impostare il driver della connessione wireless su "GENERIC":



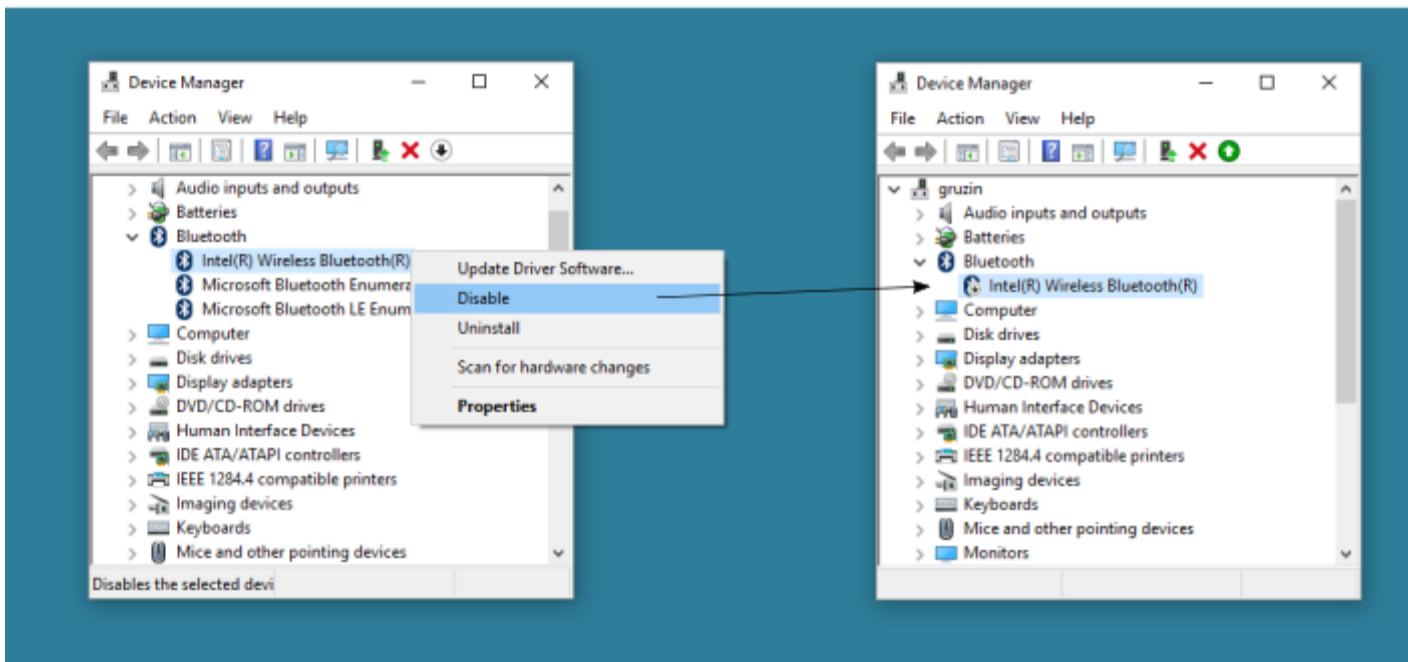
Selezionare l' adattatore di connessione wireless generico (se sono ripetuti nell'elenco) e fare clic su Avanti.

Se non vedi l' adattatore di connessione wireless "Generico" come sopra, vai al punto 4. Completa l'aggiornamento del driver, riavvia il computer / laptop e riprova a connettere il tuo dispositivo tramite connessione wireless . Ricordarsi di spegnere e riaccendere il dispositivo prima di effettuare la connessione.

4. Disabilitare la connessione wireless integrata e utilizzare l' adattatore USB per la connessione wireless esterna

A volte, non è possibile utilizzare il driver di connessione wireless generico con l' adattatore di connessione wireless integrato , ad esempio, se il chipset di connessione wireless integrato non lo consente. In questa situazione, per consentire la connessione del software EMG, disabilitare la connessione wireless integrata :

You are disabling the build-in Bluetooth, make sure you have unplugged any external Bluetooth USB dongle before you proceed.



Infine, collega il dongle USB esterno, attendi fino a quando la connessione wireless funziona sul tuo computer / laptop (quando l' icona della connessione wireless appare sulla barra di stato di Windows) e quindi accedi al software per PC per verificare la connessione. Se non riesci ancora a stabilire una connessione, controlla se il nuovo dongle USB utilizza l'unità GENERIC in Gestione periferiche. Puoi cambiarlo in **GENERIC** seguendo il passaggio 3 come sopra.